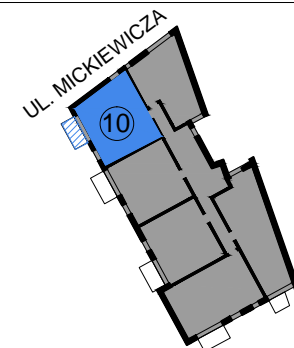
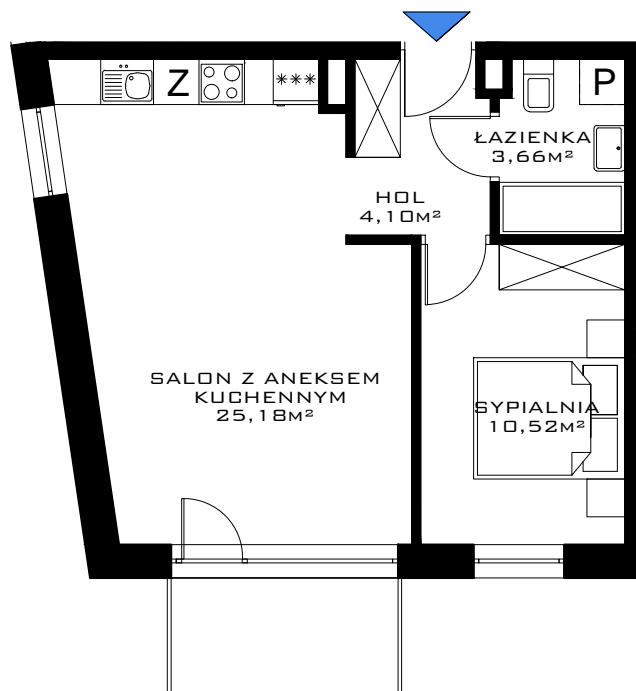


LOKAL NR 10

PIĘTRO I (2 POKOJE) / 43,46M²



WIZUALIZACJA OD STRONY PARKU I JEZ. MAGISTRACKIEGO



LOK. NR 10 (2 POKOJE)

pomieszczenie	[m2]
HOL	4.10
ŁAZIENKA	3.66
SYPIALNIA	10.52
SALON Z ANEKSEM KUCHENNYM	25.18
POW. UŻYTKOWA LOKALU NR 10 =	43.46
BALKON	4.50

RZUT SKALA 1:100 (A4)

UWAGA:
POWIERZCHNIE POMIESZCZEŃ, LOKALIZACJA
PODEJŚĆ SANITARNYCH ITP., MAJĄ CHARAKTER
ORIENTACYJNY I MOGĄ ULEC KOREKCIE.

